

ECONOMY AND STRATEGY CONSULTANCY SERVICES



ESDH

EKONOMİ VE STRATEJİ DANIŞMANLIK HİZMETLERİ

DÜNYA VE TÜRKİYE EKONOMİSİ İÇİN DEĞERLENDİRME VE BEKLENTİLER

**EKONOMİ VE STRATEJİ DANIŞMANLIK HİZMETLERİ
2016 NİSAN**

DÜNYA EKONOMİSİ

DÜNYA EKONOMİSİ 2016 GELİŞMELERİ (15 Mart'tan sonrası)

MART AYININ İKİNCİ YARISINDA ÇİN, AVRUPA BİRLİĞİ VE ABD MERKEZ BANKALARI EKONOMİYİ DESTEKLEYECEK ÖNEMLİ KARARLAR ALDILAR;

ÇİN MERKEZ BANKASI BÜYÜMEYİ VE YUAN'I DESTEKLEYEN ÖNLEMLER ALDI

AMB PARASAL GENİŞLEMİYİ ARTIRDI

FED FAİZ ARTIŞI BEKLENTİSİNİ SINIRLADI VE DAHA KADEMELİ FAİZ ARTIŞI AÇIKLADI

MART AYININ İKİNCİ YARISINDAN İTİBAREN

KÜRESEL EKONOMİDE BEKLENTİLER İYİLEŞMEYE BAŞLADI,

MALİ PİYASALARDA DALGALANMA AZALDI,

PETROL FİYATLARI YÜKSELDİ,

DOLAR ZAYIFLADI,

GELİŞEN ÜLKELERE YENİDEN SERMAYE AKIŞI BAŞLADI

HAZİRAN AYINA KADAR DAHA İSTİKRARLI KOŞULLAR OLUŞTU

TÜRKİYE EKONOMİSİ

2016 YILI OCAK-MART İHRACATI YÜZDE 3,1 GERİLEDİ

SEKTÖREL BAZDA İHRACAT RAKAMLARI -1.000 \$

SEKTÖRLER	1 OCAK - 31 MART		
	2015	2016	Değişim ('16/'15)
I. TARIM	5.245.162	4.925.701	-6,1
A. BİTKİSEL ÜRÜNLER	3.768.634	3.509.726	-6,9
B. HAYVANSAL ÜRÜNLER	510.718	427.842	-16,2
C. AĞAÇ VE ORMAN ÜRÜNLERİ	965.810	988.133	2,3
II. SANAYİ	26.312.675	25.725.890	-2,2
Tekstil ve Hammaddeleri	1.934.543	1.935.102	0,0
Deri ve Deri Mamulleri	372.765	323.719	-13,2
Halı	458.324	464.054	1,3
Kimyevi Maddeler ve Mamulleri	3.716.933	3.322.810	-10,6
Hazır giyim ve Konfeksiyon	3.972.327	4.255.524	7,1
Otomotiv Endüstrisi	5.201.904	5.543.688	6,6
Gemi ve Yat	168.829	180.920	7,2
Elektrik Elektronik ve Hizmet	2.401.292	2.334.736	-2,8
Makine ve Aksamları	1.348.443	1.286.501	-4,6
Demir ve Demir Dışı Metaller	1.491.755	1.464.451	-1,8
Çelik	2.744.777	2.111.612	-23,1
Çimento Cam Seramik ve Toprak Ürün.	670.834	684.263	2,0
Mücevher	590.083	526.739	-10,7
Savunma ve Havacılık Sanayii	332.545	420.039	26,3
İklimlendirme Sanayii	885.432	850.204	-4,0
Diğer Sanayi Ürünleri	21.888	21.526	-1,7
III. MADENCİLİK	832.620	744.700	-10,6
Madencilik Ürünleri	832.620	744.700	-10,6
T O P L A M (TİM)	32.390.458	31.396.291	-3,1

İTHALAT 2016 YILININ İLK 2 AYINDA YÜZDE 13,6 GERİLEDİ

	2015 OCAK- ŞUBAT MİLYON DOLAR	2016 OCAK- ŞUBAT MİLYON DOLAR	2015/2016 DEĞİŞİM %
I. YATIRIM MALLARI	5.002	4.905	-1,9
II. ARA MALLARI	24.497	20.216	-17,5
1. SANAYİ İÇİN İŞLEM GÖRMEMİŞ HAMMADELER	1.780	1.234	-30,7
2. SANAYİ İÇİN İŞLEM GÖRMÜŞ HAMMADELER	10.755	10.152	-5,6
3. İŞLEM GÖRMEMİŞ YAKIT VE YAĞLAR	524	443	-15,5
4. YATIRIM MALLARININ AKSAM VE PARÇALARI	1.855	1.917	3,3
5. TAŞIMACILIK ARAÇLARININ AKSAM VE PARÇALARI	1.893	1.885	-0,4
6. ESASI YİY. VE İÇE.OLAN İŞLENMEMİŞ HAMMADDE	719	494	-31,3
7. ESASI YİY. VE İÇE. OLAN İŞLENMİŞ HAMMADDE	444	402	-9,5
8. İŞLEM GÖRMÜŞ DİĞER YAKIT VE YAĞLAR	1.663	957	-42,4
9. PETROL VE DOĞALGAZ VB.	4.863	2.731	-43,8
III.TÜKETİM MALLARI	4.011	3.842	-4,2
TOPLAM	33.587	29.029	-13,6

KKO GEÇEN YILIN ÜZERİNDE, SANAYİ ÜRETİMİ ŞUBAT AYINDA KUVVETLENDİ

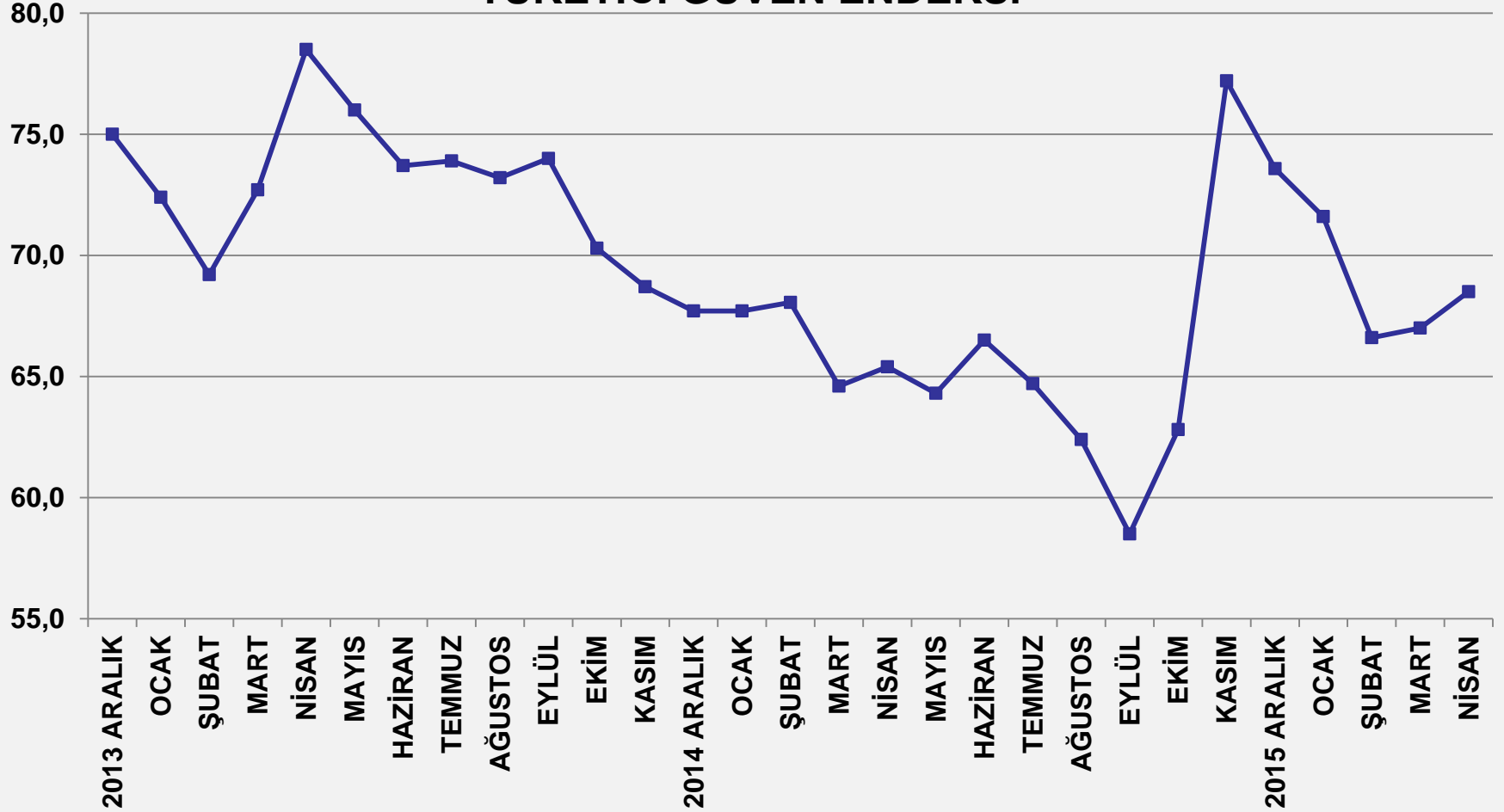
	KAPASİTE KULLANIM ORANI % GENEL SANAYİ			SANAYİ ÜRETİMİ BÜYÜME % GENEL SANAYİ		
	2014	2015	2016	2014	2015	2016
OCAK	73,9	73,7	74,9	7,6	-2,1	3,6
ŞUBAT	73,3	72,8	73,5	5,1	0,9	8,5
MART	73,1	72,4	74,3	4,5	4,9	
NİSAN	74,4	74,1	75,3	4,9	4,0	
MAYIS	74,4	74,9		1,8	0,5	
HAZİRAN	75,3	75,1		1,6	6,8	
TEMMUZ	74,9	75,9		-4,5	1,5	
AĞUSTOS	74,7	74,8		12,7	8,4	
EYLÜL	74,4	75,9		4,5	-7,9	
EKİM	74,9	75,5		4,5	14,7	
KASIM	74,5	75,9		-1,2	3,7	
ARALIK	74,6	75,8		4,4	4,4	
YILLIK ORT	74,4	74,7		3,6	3,2	

2016 YILI İLK 2 AYINDA İMALAT SANAYİ ÜRETİMİ YÜZDE 6,2 ARTTI

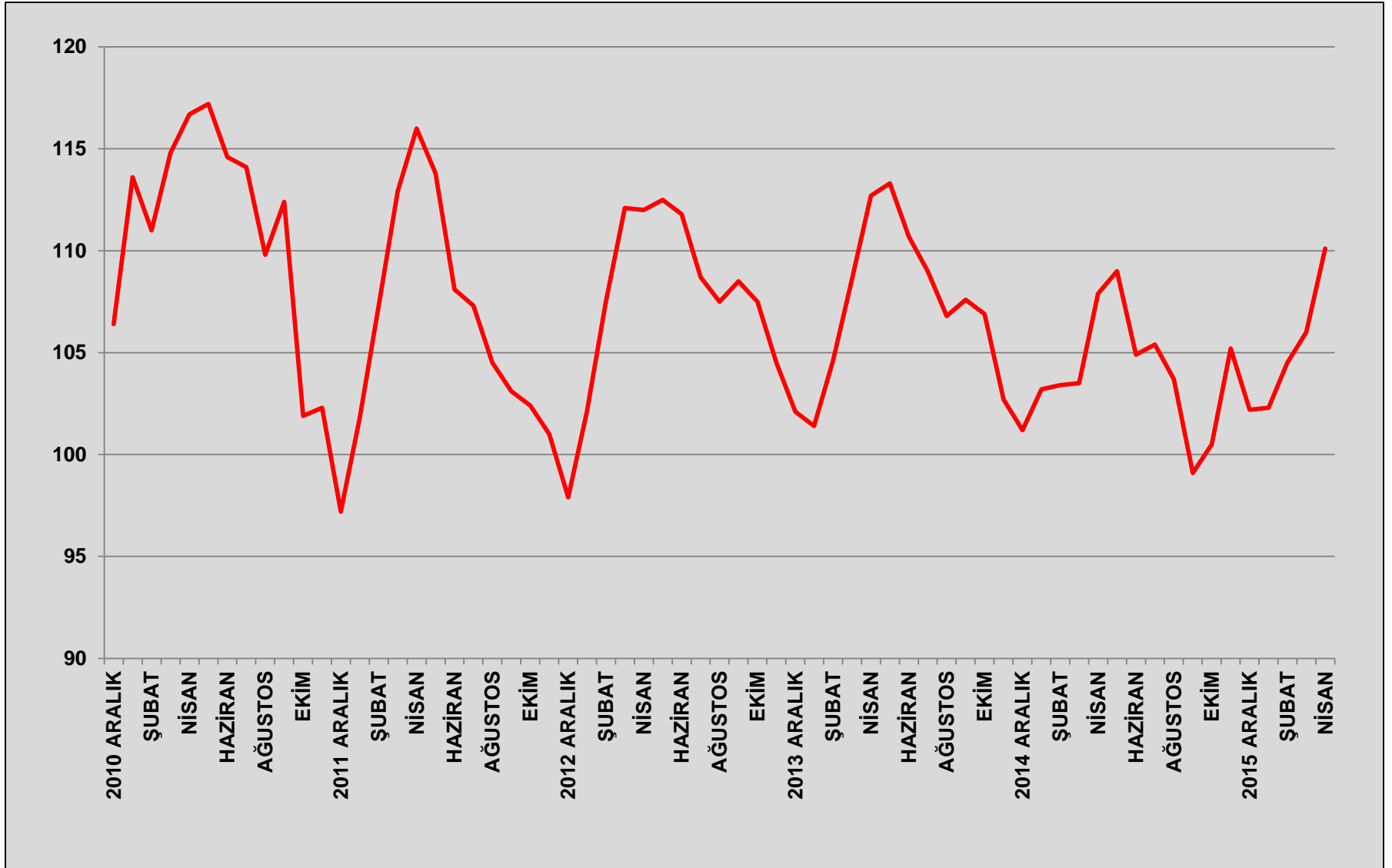
	2016 OCAK-ŞUABT
21-Temel eczacılık ürünlerinin imalatı	35,8
19-Kok kömürü ve rafine edilmiş petrol ürünleri imalatı	19,7
14-Giyim eşyaları imalatı	14,0
20-Kimyasalların ve kimyasal ürünlerin imalatı	12,6
13-Tekstil ürünleri imalatı	9,6
12-Tütün ürünleri imalatı	8,8
17-Kağıt ve kağıt ürünleri imalatı	8,5
23-Diğer metalik olmayan mineral ürünlerin imalatı	7,6
16-Ağaç, ağaç ve mantar ürünleri imalatı	7,2
25-Fabrikasyon metal ürünleri imalatı	7,0
31-Mobilya imalatı	6,3
C-İmalat sanayi	6,2
24-Ana metal sanayii	5,1
22-Kauçuk ve plastik ürünlerin imalatı	4,7
26-Bilgisayarların, elektronik ve optik ürünlerin imalatı	2,9
27-Elektrikli teçhizat imalatı	2,3
18-Kayıtlı medyanın basılması ve çoğaltılması	2,3
28-Makine İmalatı	1,5
15-Deri ve ilgili ürünlerin imalatı	1,4
10-Gıda ürünleri imalatı	0,8
29-Motorlu kara taşıtı, treyler (römork) imalatı	-2,3
11-İçeceklerin imalatı	-7,3
30-Diğer ulaşım araçlarının imalatı	-2,8
32-Diğer imalatlar	-13,5

TÜKETİCİ GÜVENİ NİSAN AYINDA ARTTI

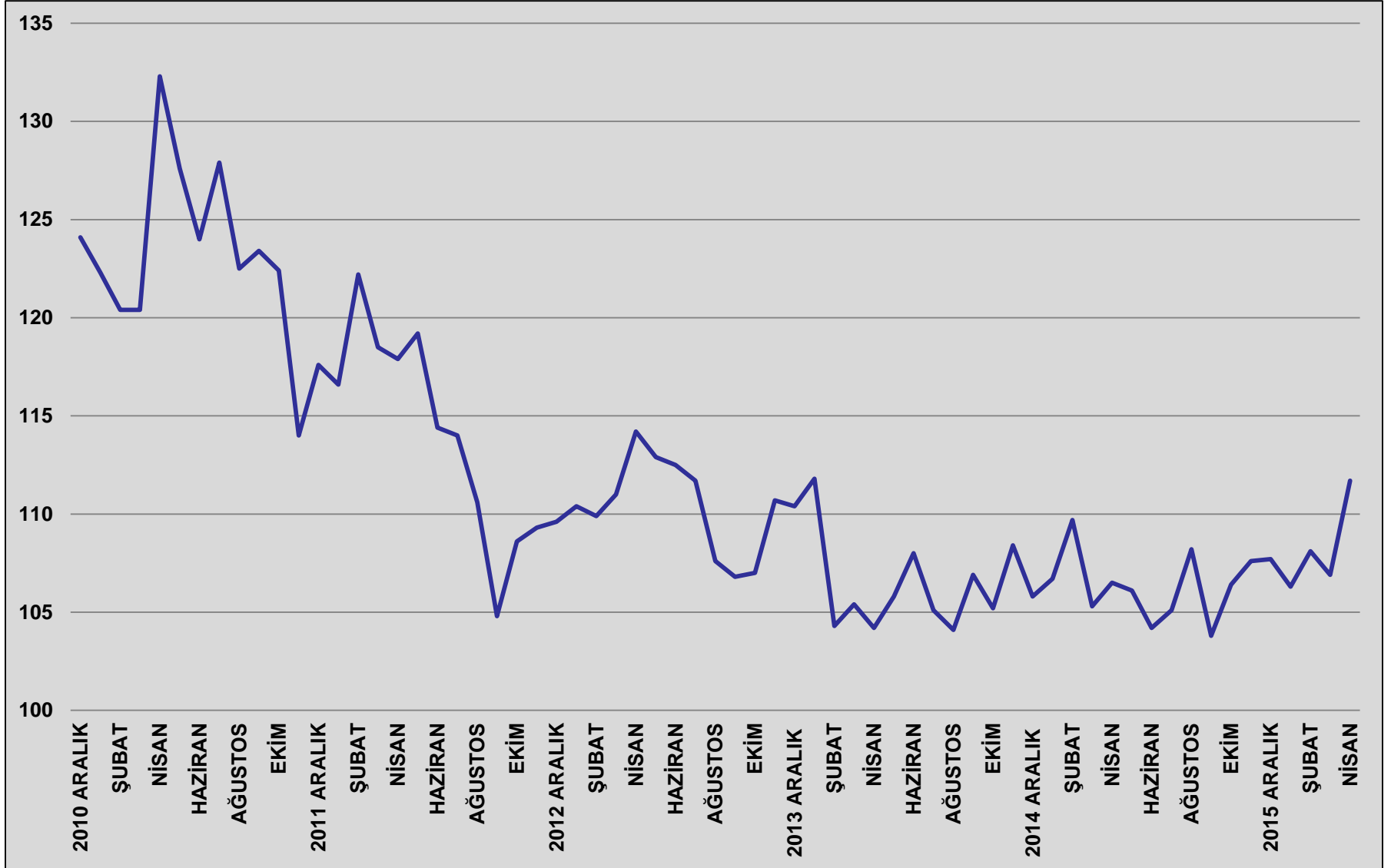
TÜKETİCİ GÜVEN ENDEKSİ



REEL KESİM BEKLENTİLERİ TOPARLANIYOR



YATIRIM EĞİLİMİNDE TOPARLANMA ÇABASI



İÇ PİYASADA İŞLERDE GELİŞMELER VE BEKLENTİLER

SEKTÖREL GÜVEN ENDEKSLERİ									
Sektörler	Ara. 2013	Ara. 2014	Haz. 2015	Eyl 2015	Ara 2015	OCAK 2016	ŞUBAT 2016	MART 2016	NİSAN 2016
Hizmet Sektörü Güven Endeksi	95,0	89,5	105,0	98,1	89,5	87,6	89,5	95,1	95,7
<i>Son üç ayda iş durumu</i>	94,8	88,3	102,7	98,2	87,6	77,9	80,3	84,9	85,7
<i>Son üç ayda hizmetlere olan talep</i>	94,1	85,5	101,6	96,8	85,5	77,3	79,4	81,9	84,9
<i>Gelecek üç ayda hizmetlere olan talep</i>	96,2	94,8	110,6	99,3	95,5	107,6	108,7	118,6	116,4
Perakende Ticaret Sektörü Güven Endeksi	92,0	93,5	113,0	96,8	94,0	98,0	101,6	109,6	108,6
<i>Son üç ayda iş hacmi (satışlar)</i>	86,5	86,7	116,3	97,2	89,6	92,7	82,9	94,2	97,2
<i>Mevcut mal stoku seviyesi</i>	105,2	107,4	99,9	104,1	97,3	99,9	101,9	101,5	99,9
<i>Gelecek üç ayda iş hacmi (satışlar)</i>	84,2	86,4	122,8	88,9	95,1	101,5	120,1	133,1	128,8
İnşaat Sektörü Güven Endeksi	73,3	73,5	88,7	77,2	76,1	82,8	85,9	88,0	88,9
<i>İnşaat Faaliyetleri (son üç ayda)</i>	89,6	86,5	103,7	95,3	90,3	85,9	80,6	91,6	100,2
<i>Alınan siparişlerin mevcut düzeyi</i>	68,0	65,3	69,9	63,9	64,7	71,2	66,9	65,1	64,1

KONUT SATIŞLARI YILIN İLK ÜÇ AYINDA YÜZDE 2,1 ARTTI

DÖNEM	TOPLAM	BİRİNCİ EL	İKİNCİ EL
2015 OCAK-MART	297.218	130.120	167.098
2016 OCAK-MART	303.464	139.860	163.604
% DEĞİŞİM	+2,1	+7,5	-2,0

DÖNEM	TOPLAM	İPOTEKLİ SATIŞLAR	DİĞER SATIŞLAR
2015 OCAK-MART	297.218	115.445	181.773
2016 OCAK-MART	303.464	95.861	207.603
% DEĞİŞİM	+2,1	-17,0	+14,2

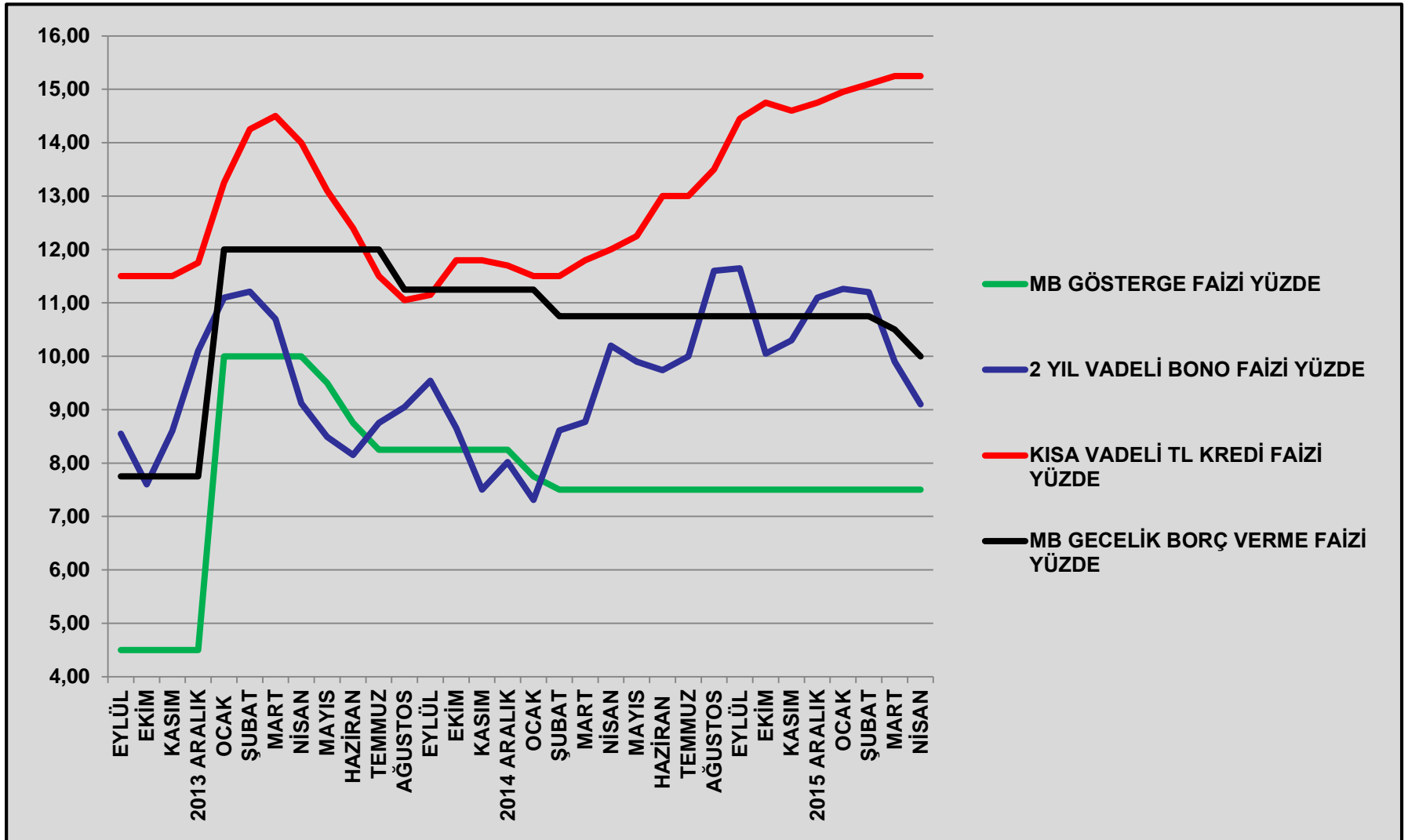
OTOMOTİV SATIŞLARIYILIN İLK ÜÇ AYINDA YÜZDE 2,7 AZALDI

	2015/3	2016/3	2015/2016 DEĞİŞİM %
TOPLAM	173.248	168.486	-2,7
YERLİ	60.533	55.021	-9,1
İTHAL	112.715	113.465	0,7
OTOMOBİL	126.991	127.921	0,7
YERLİ	34.745	33.963	-2,3
İTHAL	92.246	93.958	1,9
HAFİF TİCARİ	46.257	40.565	-12,3
YERLİ	25.788	21.058	-18,3
İTHAL	20.469	19.507	-4,7

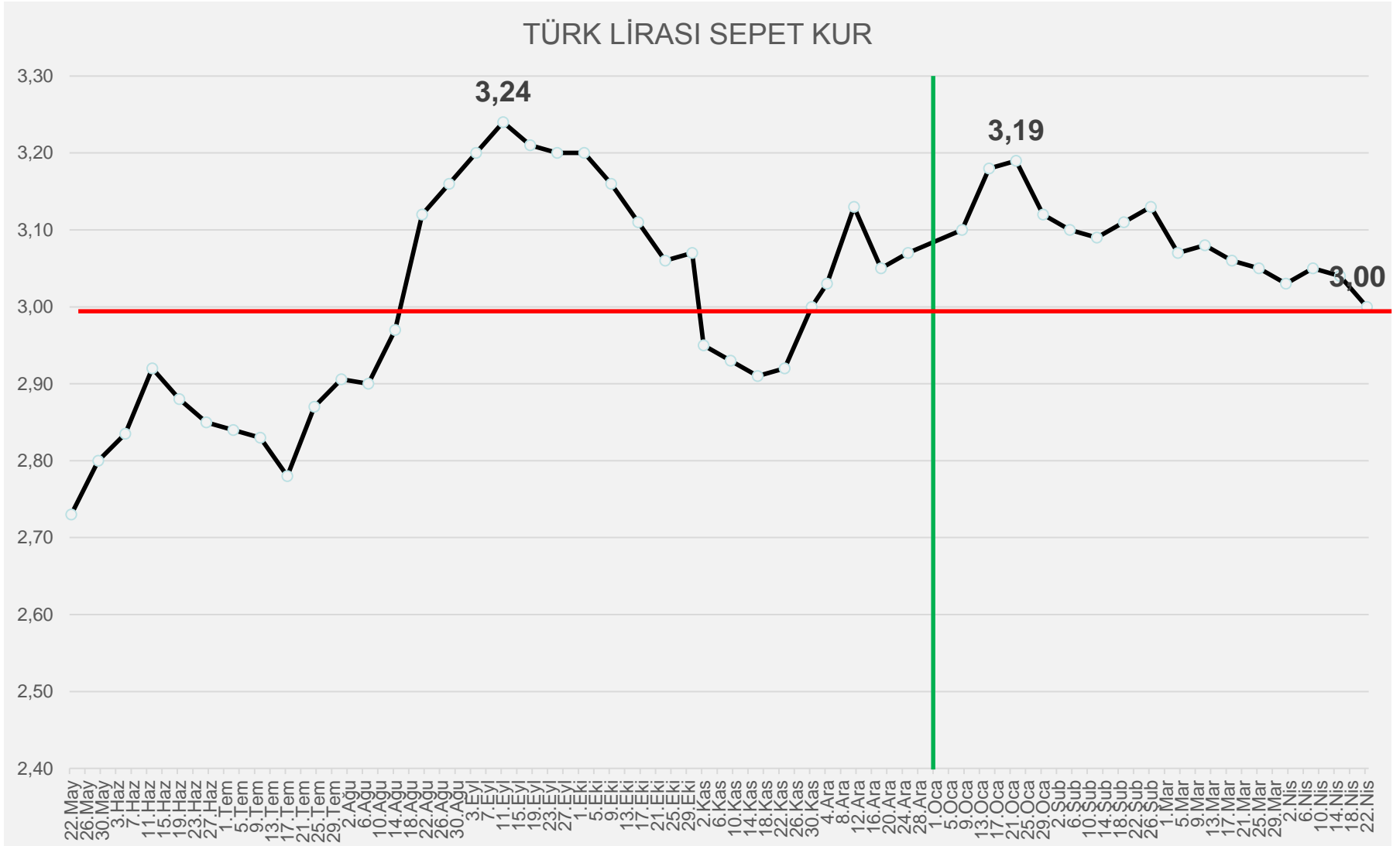
MERKEZ BANKASI PARA VE KUR POLİTİKASI

- MERKEZ BANKASI BAŞKANI DEĞİŞTİ
- MERKEZ BANKASI TEMKİNLİ PARA POLİTİKASINI SÜRDÜRÜYOR
- YENİ BAŞKAN İLE ÜST BANTTA 0,50 PUAN FAİZ İNDİRİMİ YAPILDI
- ENFLASYONDA GERİLEME VAR ANCAK ÇEKİRDEK ENFLASYON VE ENFLASYON BEKLENTİLERİ HALEN YÜKSEK
- ENFLASYON VE BEKLENTİLERİ İYİLEŞENE KADAR SIKI LİKİTİDE POLİTİKASI SÜRECEK

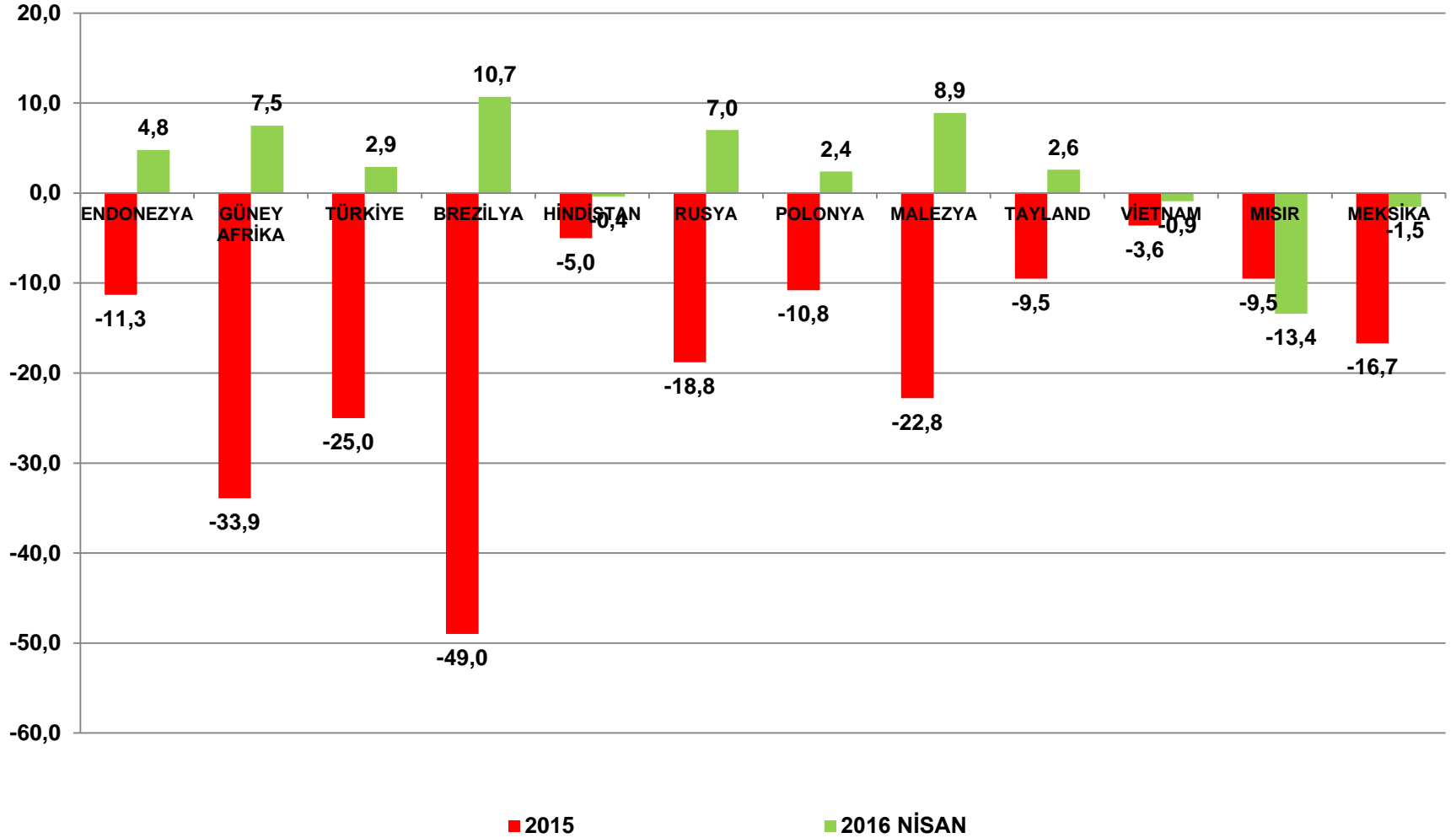
KÜRESEL İYİMSERLİK RİSK İŞTAHI VE TCMB FAZİ İNDİRİMİ İLE FAİZLER AŞAĞI YÖNLÜ



KÜRESEL İYİMSERLİK İLE TÜRK LİRASINDE DEĞERLENME

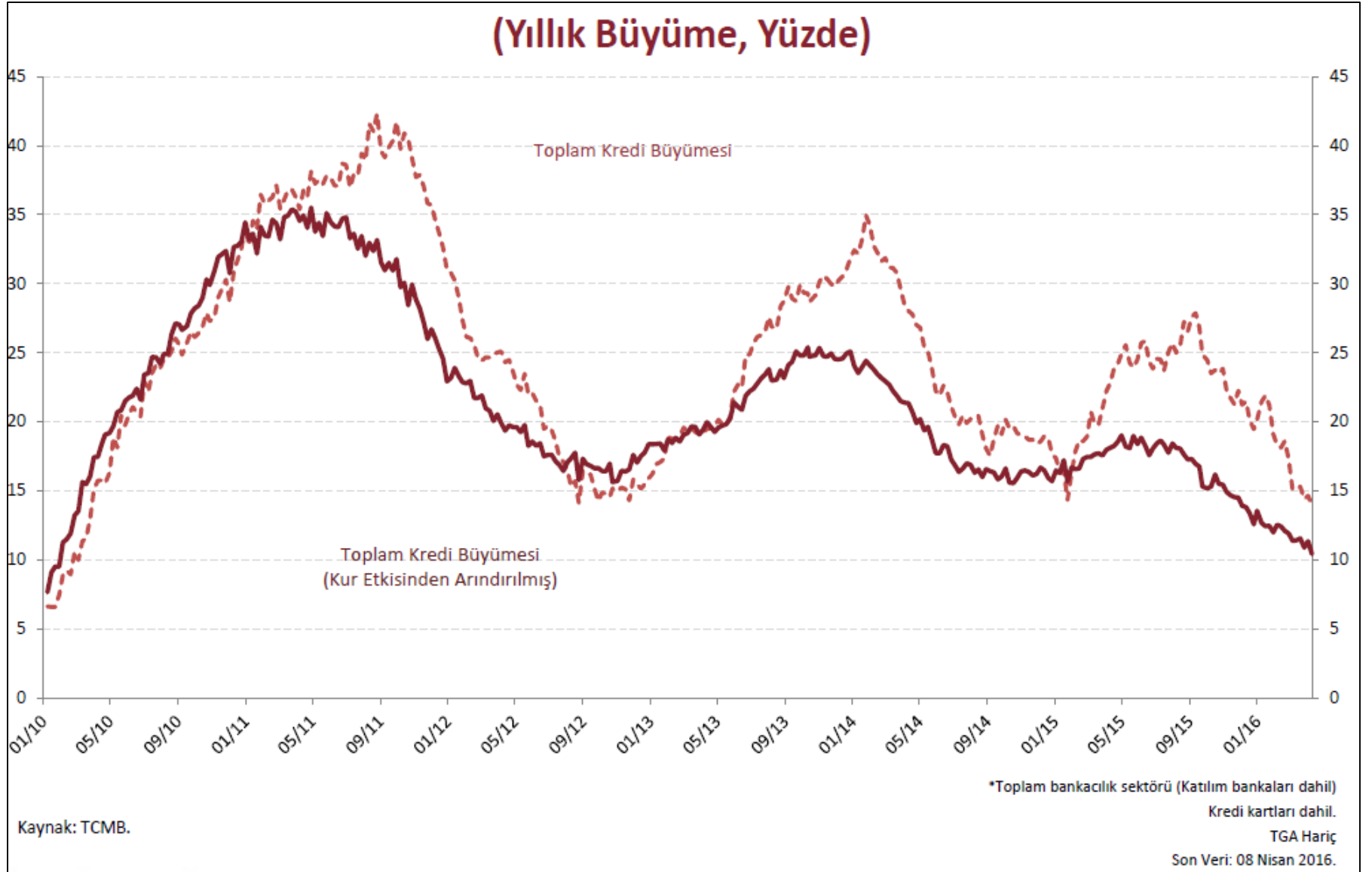


GELİŞEN ÜLKE PARA BİRİMLERİNİN DOLAR KARŞISINDA GELİŞİMİ 2015 YILINDA ZAYIFLAMA, 2016 YILINDA TOPARLANMA

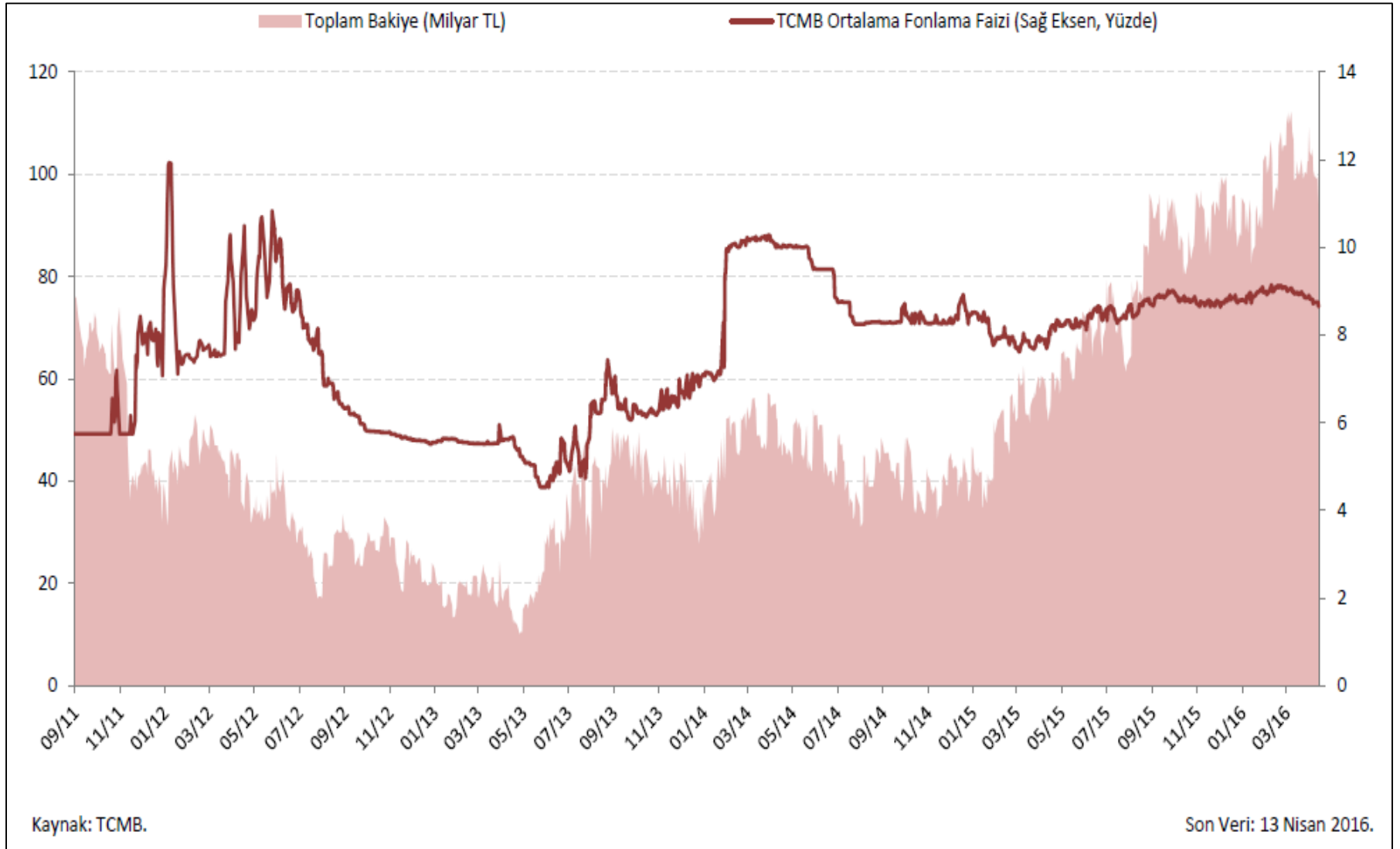


KREDİ BÜYÜMESİ YENİDEN YAVAŞLIYOR

(Yıllık Büyüme, Yüzde)



MERKEZ BANKASI TL LİKİDİTESİNİ ÖNEMLİ ÖLÇÜDE ARTIRIYOR; PİYASADA YÜKSEK NAKİT İHTİYACI VAR



ECONOMY AND STRATEGY CONSULTANCY SERVICES



ESDH

EKONOMİ VE STRATEJİ DANIŞMANLIK HİZMETLERİ

EKONOMİ VE STRATEJİ DANIŞMANLIK HİZMETLERİ

SARIKONAKLAR İŞMERKEZİ C.BLOK D.16 AKATLAR-BEŞİKTAŞ İSTANBUL TEL 0212 352 87 95

[www . e s d h . com . tr](http://www.esdh.com.tr)
